



RiverLine

CATÁLOGO

RITEL - TDT

Soluciones en tecnología y comunicaciones



¿QUIÉNES SOMOS?

Somos una marca colombiana de soluciones en tecnología y comunicaciones para la construcción, especializada en el cumplimiento de las normativas técnicas vigentes en Colombia como el RITEL-TDT. Nuestro enfoque es brindar soluciones costo-eficientes que simplifiquen la implementación y actualización de estos requisitos normativos para lo cual Ofrecemos servicios de consultoría, suministro y formación

www.riverline.com.co

CONTENIDOS

ANT-XIRCLE-RVL Antena de TV digital HD	4
RVL-MR Mástil tipo recto.	5
RVL-MLI Mástil tipo L.....	5
RVL-MLI-PL Mástil tipo L resistencia máxima a la corrosión.	6
CSP-RVL Cabecera programable con 32 filtros digitales	7
RVL-PDS Protector de descargas	8
RVL-AMP Amplificador de distribución.....	9
DER-426 / DER-423 / DER-417 DER-825 / DER-820 / DER-815 Derivadores.....	10
REP-204 / REP-307 / REP-408 / REP-610 / REP-812 Repartidores.....	11
CTF-RVL Conector tipo F	12
CT-RVL Carga terminal	12
CCI-RVL-RG6 Cable coaxial hipercoax Interior.....	13
CCE-RVL-RG6 Cable coaxial hipercoax Exterior	14
ESQUEMA DE INSTALACIÓN	16



ANT-XIRCLE-RVL

Antena de TV digital HD
para exteriores



Uso exterior



470MHz - 698MHz



DV B-T2

La Antena Digital Xircle es una solución costo-eficiente para TDT diseñada específicamente para el mercado colombiano, cumpliendo con la normativa RITEL. Cuenta con una estructura impermeable apta para uso en exteriores.

NOTA: Para la instalación de la antena es necesario un mástil al que esta pueda fijarse.

Parámetro	Especificación
Canales	14 - 51
Ganancia Activa	22 dBi
Ganancia Pasiva	3 dBi
Relación Delante/Atrás	>14 dB
Impedancia	75 Ohm



Haz clic aquí para
ver Ficha técnica y
manual de usuario



RVL-MLI

Mástil tipo L.



RVL-MR

Mástil tipo recto.



Los mástiles están diseñados para ofrecer una posición elevada y estable para antenas de TDT. Construido en acero galvanizado y recubierto con pintura electrostática, este mástil garantiza una resistencia superior a la corrosión y a las condiciones climáticas adversas.

NOTA: El mástil tipo recto solo esta disponible bajo demanda, si necesitas uno no dudes en preguntarnos.

Parámetro	Especificación
Momento flector máximo	130 N.m
Dimensiones del tubo	Ø 1 1/4" en calibre 16
Diámetro de la base	18 cm en calibre 18
Peso	2 kg
Longitud del tubo	30 cm



Haz clic aquí para ver Ficha técnica y manual de usuario



Uso exterior



Evita filtración de agua



Resistente a la temperatura

130 N.M



RVL-MLI-PL

Mástil tipo L resistencia máxima a la corrosión.



Uso exterior



Evita filtración de agua



Resistente a la temperatura

El mástil RIVERLINE RVL-MLI-PL, fabricado en acero inoxidable y recubierto con pintura de poliéster, es ideal para su instalación en exteriores, especialmente en zonas costeras, gracias a su alta resistencia a la corrosión. Su diseño estructural garantiza una estabilidad óptima para la instalación de antenas Xircle TDT.

NOTA: Para la instalación de la antena es necesario un mástil al que esta pueda fijarse.

Parámetro	Especificación
Acabado	Pintura poliéster (anticorrosiva)
Momento flector máximo	130 N.m
Dimensiones del tubo	Ø 1 ¼" en calibre 16
Diámetro de la base	18 cm en calibre 18
Peso	2 kg
Longitud del tubo	30 cm



Haz clic aquí para ver Ficha técnica y manual de usuario



CSP-RVL

Cabecera programable
con 32 filtros digitales



La Cabecera NEURAL MAX ha sido diseñada específicamente para cumplir con los estrictos lineamientos de la normativa RITEL, ofreciendo una solución costo-eficiente, combinando versatilidad, diseño compacto y confiable.

Parámetro	Especificación
Entradas	3
Max. Ganancia	75 dB μ V
Ecualizador	0.6 dB
Control de atenuación	0-20 dB + AGC
Max. nivel de entrada	100 dB μ V
Max. nivel de salida	115 dB μ V
Tipo de conector	F
Consumo de energía	< 20 W



Haz clic aquí para
ver Ficha técnica y
manual de usuario



Uso exterior



470MHz - 698MHz



32 filtros



RVL-PDS

Protector de descargas ideal para proteger la red RITEL de sobretensiones



Uso exterior



0MHz - 3000MHz



IP67

90V

10A

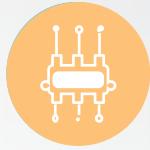
El Protector de Descarga RiverLine está diseñado para garantizar la seguridad de las redes de Televisión TDT frente a sobretensiones, protegiendo los equipos de posibles daños por picos de voltaje.

NOTA: Este dispositivo debe instalarse justo después de la antena para ofrecer una protección óptima y efectiva en sistemas de telecomunicaciones.

Parámetro	Especificación
Material de Aislamiento	PTFE
Tipo	RF
Número de núcleos	75 ohmios
VSWR	≤1.2
Voltaje de trabajo	90V
Máxima corriente de carga	10A



Haz clic aquí para ver Ficha técnica y manual de usuario



RVL-AMP

Amplificador de distribución



El amplificador de distribución Riverline es una solución ideal para proyectos de vivienda multifamiliar de gran escala que requieren cumplir con los lineamientos RITEL, en escenarios donde las distancias superan la capacidad de los equipos de captación, permitiendo atenuar puntos críticos asegurando niveles óptimos de señal para una entrega fluida y sin reprocesos. Siendo una alternativa costoeficiente y económica para el constructor.

Parámetro	Especificación
Ganancia directa	40 dB
Rango de Frecuencia máximo	54-1000 MHz
Nivel Máximo de Salida	118 dB μ V
Impedancia	75 ohmios
Temperatura de Operación	-10 - 60 °C



Control ganancia ajustable



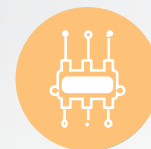
Uso interior



470MHz- 698MHz



Haz clic aquí para ver Ficha técnica y manual de usuario



DER-426 / DER-423 / DER-417 DER-825 / DER-820 / DER-815

Derivadores



Uso exterior



Uso interior



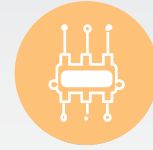
0MHz - 1000MHZ

Todos nuestros derivadores están diseñados para cumplir con los requerimientos de TDT bajo RITEL. Su función principal es dividir la señal de entrada en múltiples salidas, permitiendo la distribución eficiente de la señal a varios dispositivos o puntos de conexión. Esto los hace ideales para instalaciones en gabinetes de piso y cajas PAU.

Parámetro	Especificación
Tipo de conector	F Hembra
Impedancia	75 ohmios
Durabilidad	1≥500(Ciclos)
Rango de Temperatura	-40~+60°C



Haz clic aquí para
ver Ficha técnica y
manual de usuario



REP-204 / REP-307 / REP-408 / REP-610 / REP-812

Repartidores

Nuestros repetidores TDT están diseñados para amplificar y regenerar la señal, asegurando que llegue con la misma calidad a distancias mayores. Son especialmente útiles en instalaciones extensas donde la señal puede debilitarse, ya que evitan la pérdida de calidad y garantizan una transmisión estable y sin interferencias.

Parámetro	Especificación
Tipo de conector	F Hembra
Impedancia	75 ohmios
Durabilidad	1≥500(Ciclos)
Rango de Temperatura	-40~+60°C



Uso exterior



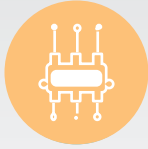
Uso interior



0 MHz- 1000MHZ

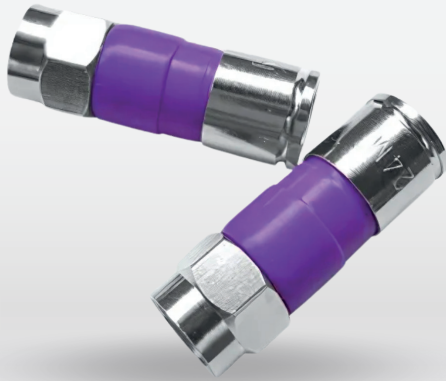


Haz clic aquí para
ver Ficha técnica y
manual de usuario

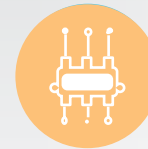


CTF-RVL

Conector tipo F

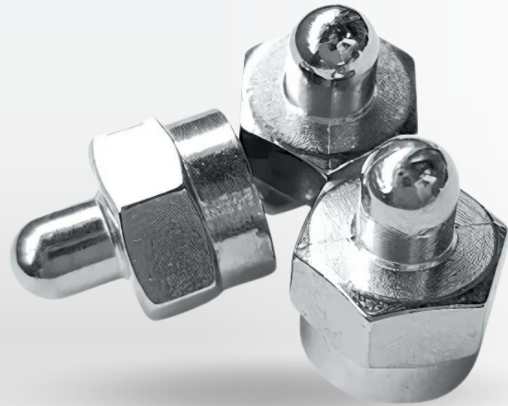


Los conectores de compresión tipo F macho están pensados, diseñados y desarrollados para funcionar adecuadamente con el cable coaxial LSRZH, perfectos para cumplir con los requerimientos de RITEL. Los conectores cuentan con un accesorio externo y un O-RING interno que los hace resistentes al agua.



CT-RVL

Carga terminal



Las cargas terminales de 75 ohmios tipo F macho están pensadas, diseñadas y desarrolladas para cumplir con los requerimientos de RITEL.

NOTA: Se recomienda poner uno de estos dispositivos en cada puerto tipo F que quede sin usar en la instalación.

Parámetro	Especificación
Material	Aleación de cobre y zinc (latón)
Grado de protección	IP67
Impedancia	75 ohmios

Parámetro	Especificación
Material de contacto	Zinc
Tipo	RF
VSWR	≤1.2



Uso exterior



Uso interior



0MHz - 1000MHz

Estándar
ANSI/SCTE



Haz clic aquí para
ver Ficha técnica



CCI-RVL-RG6

Cable coaxial hipercoax
Interior



El cable coaxial RG6-LSFRZH está diseñado para cumplir con los estándares de RITEL. Tiene una cubierta de baja emisión de humos, retardante a la llama y libre de halógenos, siguiendo la normativa vigente, lo que asegura seguridad y durabilidad en cualquier instalación.

Parámetro	Especificación
Impedancia	75±3 ohm
Capacitancia	52±2 pF/m
Velocidad	85 %
Normas Técnicas	NTC-IEC 60332-1-3
	NTC-IEC 60332-3-22
	NTC-IEC 60754-1
	NTC-IEC 60754-2
	NTC-IEC 61034-1
	NTC-IEC 61034-2



Haz clic aquí para
ver Ficha técnica y
manual de usuario



Seguro en incendios



Uso interior



470MHz- 698MHZ



CCE-RVL-RG6

Cable coaxial hipercoax
Exterior



Uso exterior



Protector de
humedad



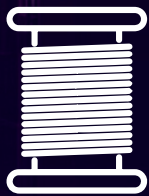
470MHz- 698MHZ

EL cable coaxial Hipercoax RG6-RXT está pensado, diseñado y desarrollado para cumplir con los requerimientos de RITEL, siendo costo-eficiente para el mercado colombiano. Tiene una cubierta PE con alta resistencia a la humedad siendo ideal para un uso exterior.

Parámetro	Especificación
Impedancia	75±3 ohm
Capacitancia	52±2 pF/m
Velocidad	85 %
Resistencia DC del conductor interno	<100.5 ohm/km



Haz clic aquí para
ver Ficha técnica y
manual de usuario



**+2.000 KILOMETROS
INSTALADOS**

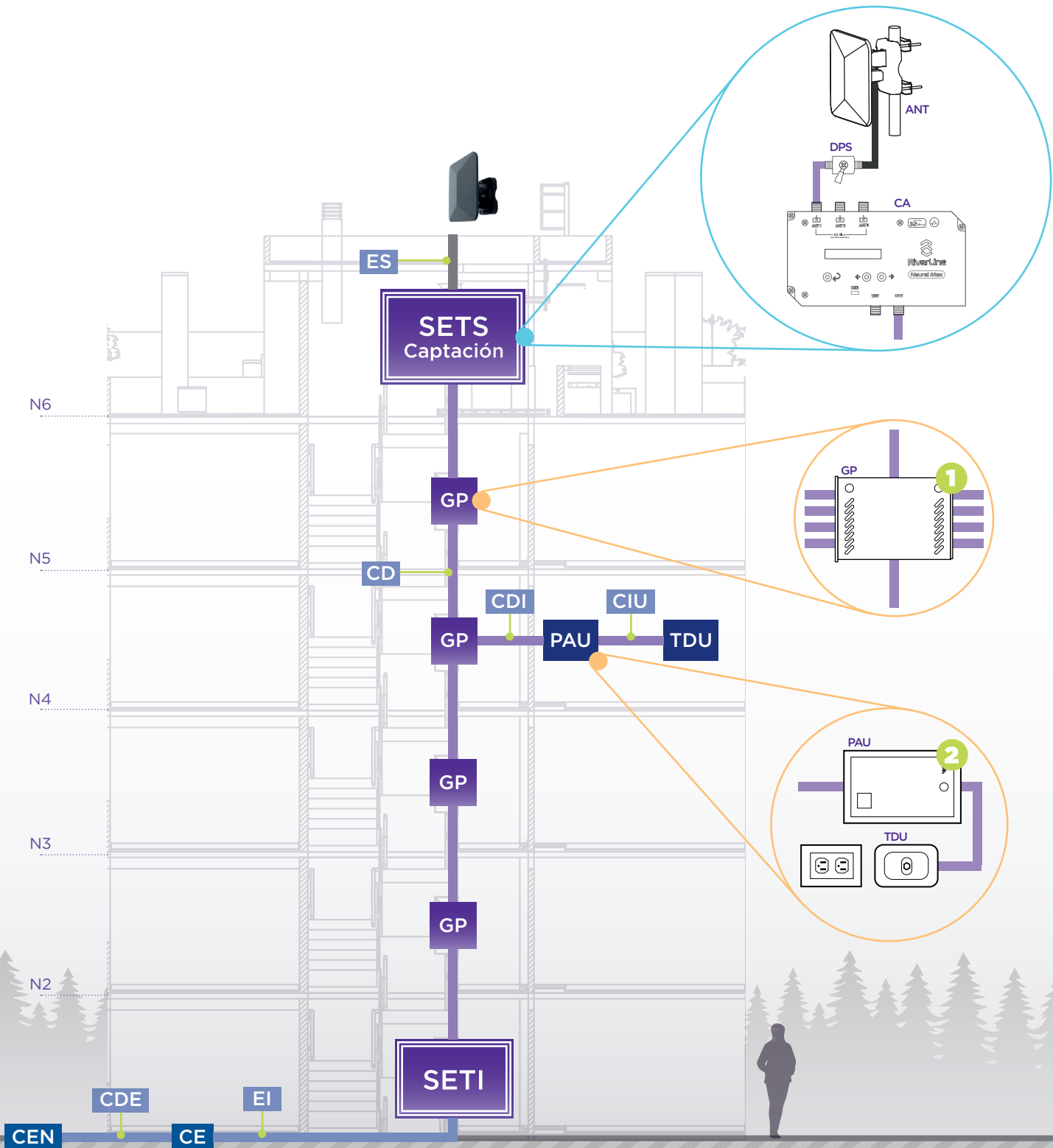


**+20.000 VIVIENDAS
CONECTADAS**



**+1.000 PROYECTOS
ASESORADOS**

Llevamos nuestros productos a cada rincón del país, garantizando calidad, innovación y confianza en cada entrega

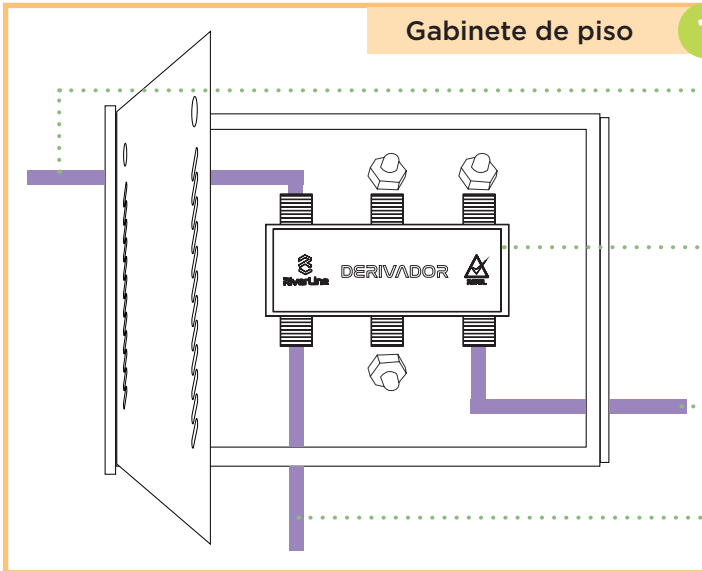


GLOSARIO

ANT: Antena de TV Xiracle
CA: Cabecera Neural Max
CD: Canalización de distribución.
CE: Caja de enlace.
CEN: Caja de entrada.
CDI: Canalización de dispersión
CDE: Canalización de entrada.
CIU: Canalización interna de usuario

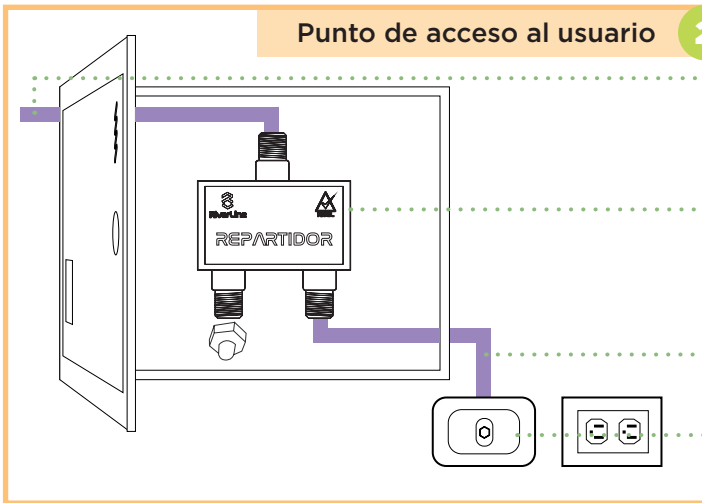
DPS: Protector de descargas
EI: Enlace inferior.
ES: Enlace superior.
GP: Gabinete de piso.
PAU: Punto de acceso al usuario.
SETI: Salón de equipos de telecomunicaciones inferior.
SETS: Salón de equipos de telecomunicaciones superior.
TDU: Toma de usuario

Gabinete de piso 1



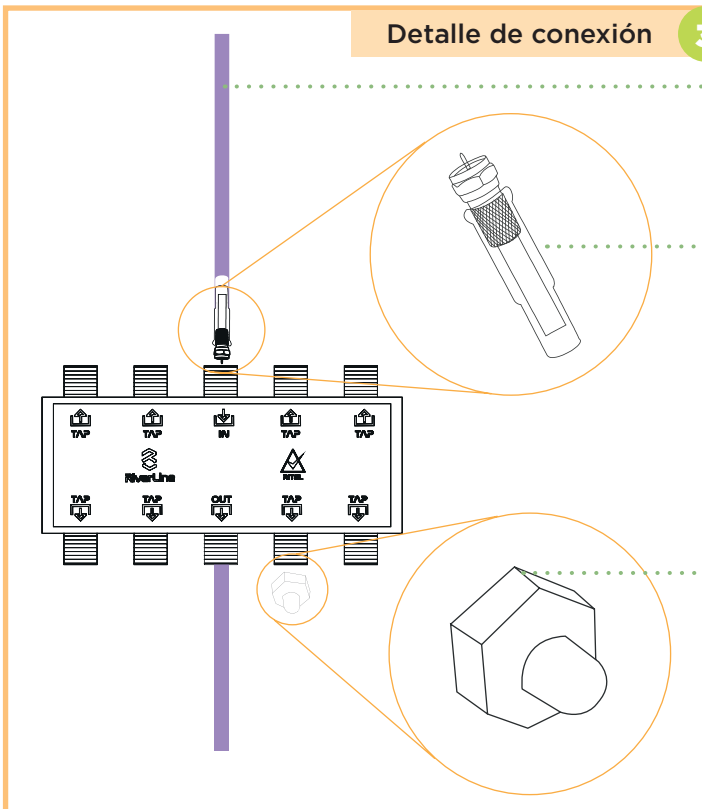
- Desde Cabecera NEURAL MAX
- Derivador SIGNAL FLEX 426/423/417/825/820/815
- Hacia red de dispersión
- Hacia red de distribución

Punto de acceso al usuario 2



- Desde red de dispersión
- Repartidor SIGNAL FLEX 204/307/408/610/812
- Red interna
- Toma de usuario

Detalle de conexión 3



- Cable coaxial HIPERCOAX
- Conector Tipo F SIGNAL FLEX
- Carga terminal SIGNAL FLEX

NOTA: Es aconsejable colocar una carga terminal en todos los puertos tipo F que permanezcan sin utilizar en la instalación.



RiverLine



riverline.com.co



contacto@riverline.com.co



+57 322 5905253

